



---

# Progettare con Aluvision

*Sostenibilità e riutilizzo*

---

[www.krema.it](http://www.krema.it)

# La nostra missione

Innovare è l'imperativo di ogni azienda e di ogni professionista.

L'immagine che Krema vuole dare è quello di un'**azienda ricettiva**, che porta **soluzioni originali e moderne** nel campo dell'allestimento di eventi.

Siamo costantemente alla ricerca di sistemi e soluzioni che **valorizzano la nostra unicità**.

## I nostri obiettivi



efficienza



innovazione



qualità



modularità



sostenibilità



## Solutions for everywhere

Siamo  
costantemente  
alla ricerca  
di sistemi e soluzioni  
che **valorizzano  
la nostra unicità.**

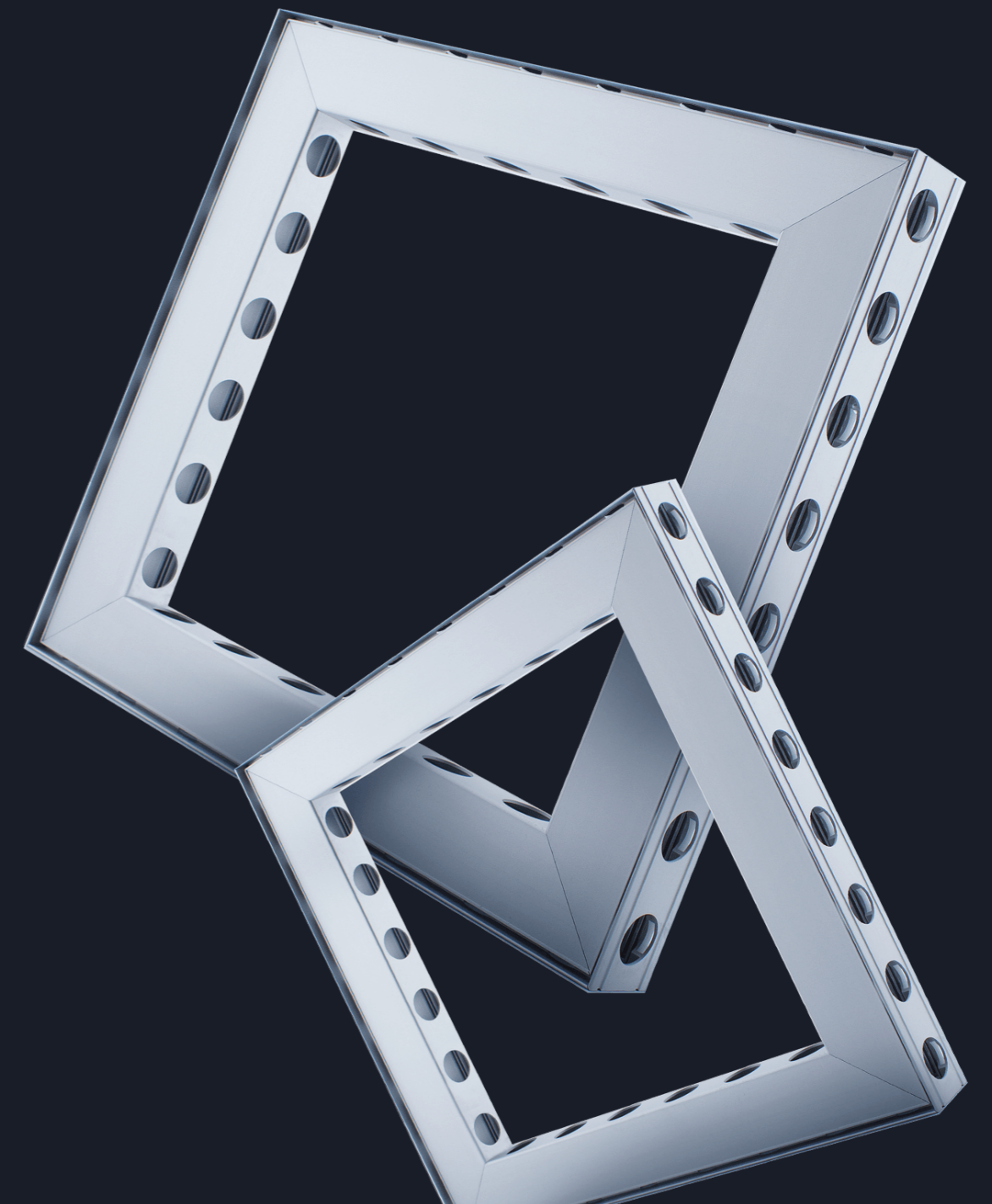
Dopo anni di esperienza nel settore fieristico, uno dei nostri principali obiettivi è quello di **ridurre al minimo l'impatto ambientale** dell'azienda.

Per raggiungere questo importante traguardo abbiamo rivisto tutto l'iter progettuale e produttivo, improntandolo su un approccio **eco sostenibile.**

## Missione innovazione

Innovare è l'imperativo di ogni azienda e di ogni professionista.

Il valore aggiunto che noi di Krema vogliamo dare è quello di un'**azienda proattiva** che porta **soluzioni d'avanguardia** nel campo degli allestimenti.





# Aluvision, innovazione estetica

Il sistema Aluvision è una delle più recenti soluzioni che abbiamo adottato per fare un reale passo avanti in termini di **qualità** e **razionalizzazione** degli allestimenti.

Grazie ad *Aluvision Frame System* è possibile realizzare, a partire da **elementi modulari**, strutture ad alto impatto visivo complete di grafiche, elementi multimediali e soluzioni espositive.

---

Grazie a questo sistema vengono **semplificate le fasi di progettazione** e di revisione del progetto ed è inoltre possibile **prevedere con precisione l'effetto finale dell'allestimento**.

Dal punto di vista qualitativo Aluvision è **imbattibile** e permette di ottenere risultati estetici notevolmente superiori rispetto alle soluzioni tradizionali utilizzate in fiera o nei punti vendita.

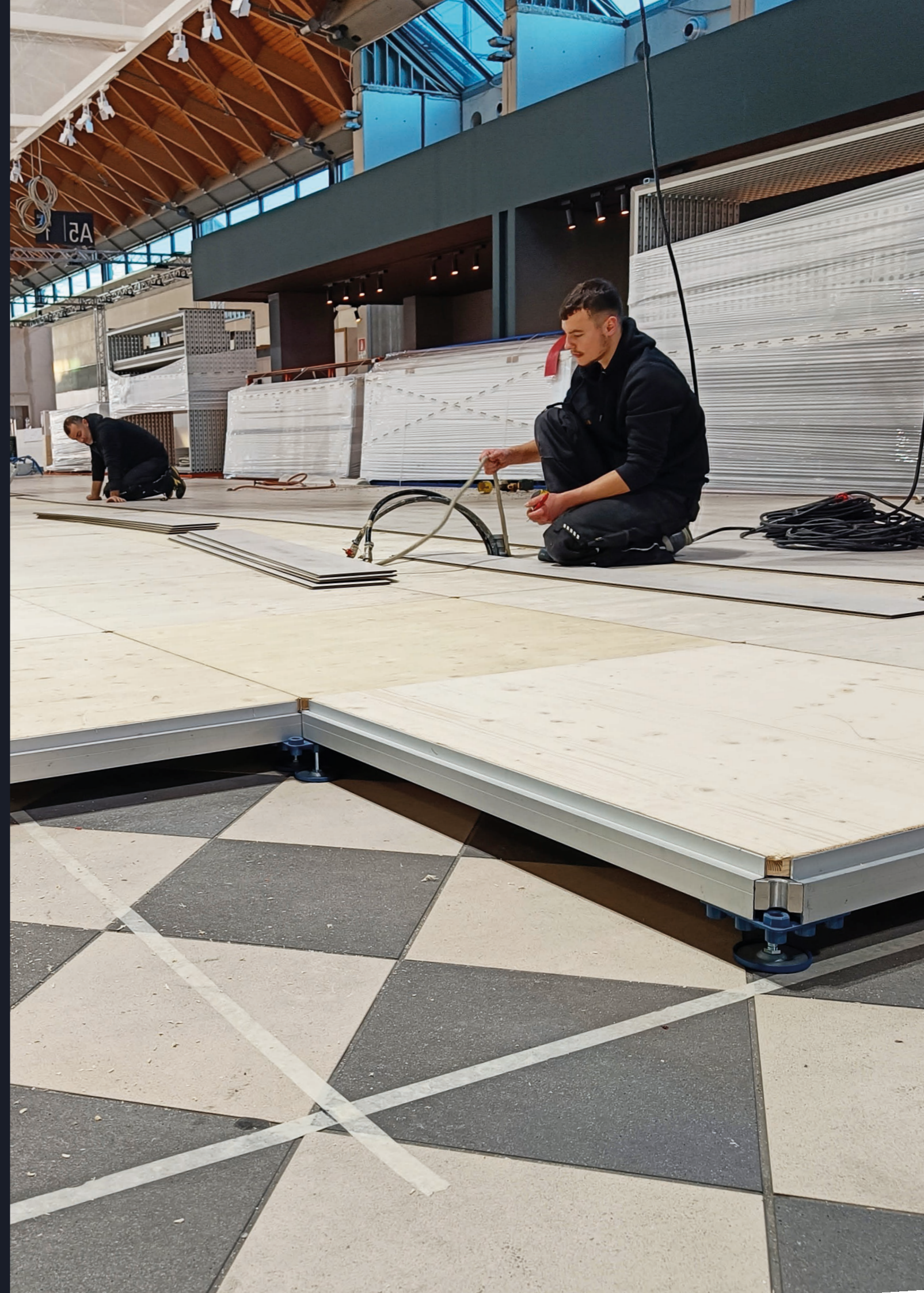
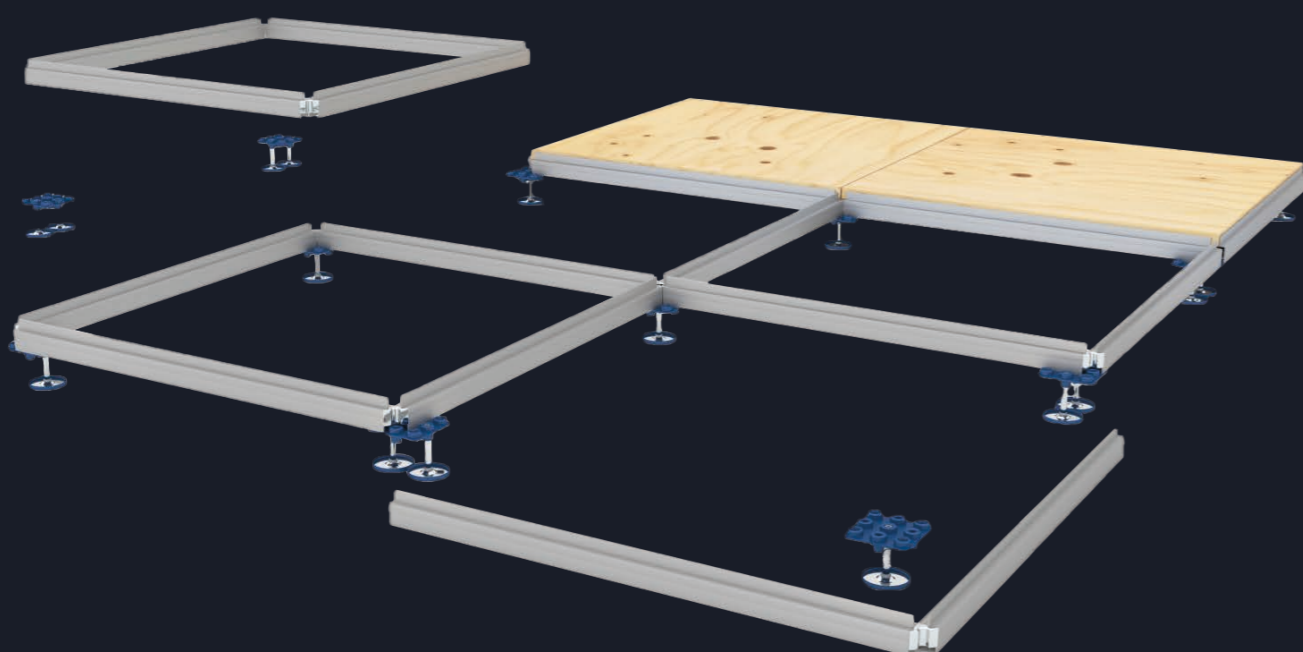




# Pedanamenti

Il sistema di pavimentazione rialzata **Step floor** è costituito da una semplice combinazione di telai fissi e moduli angolari e di bordo.

Poiché il sistema è costituito da un profilo estruso in alluminio, le dimensioni sono molto flessibili e i telai sono **estremamente leggeri** e facili da maneggiare.



# Architetture dinamiche

Aluvision permette di creare progetti **dinamici e moderni**, offrendo una soluzione semplice e modulare per la progettazione di stand.

I pannelli in Alubond vengono fissati con velcro, mentre i teli grafici sono applicati mediante un bordo in silicone di 15 mm, combinando così la robustezza del pannello con l'**effetto scenografico** del tessuto.



## Strutture aeree

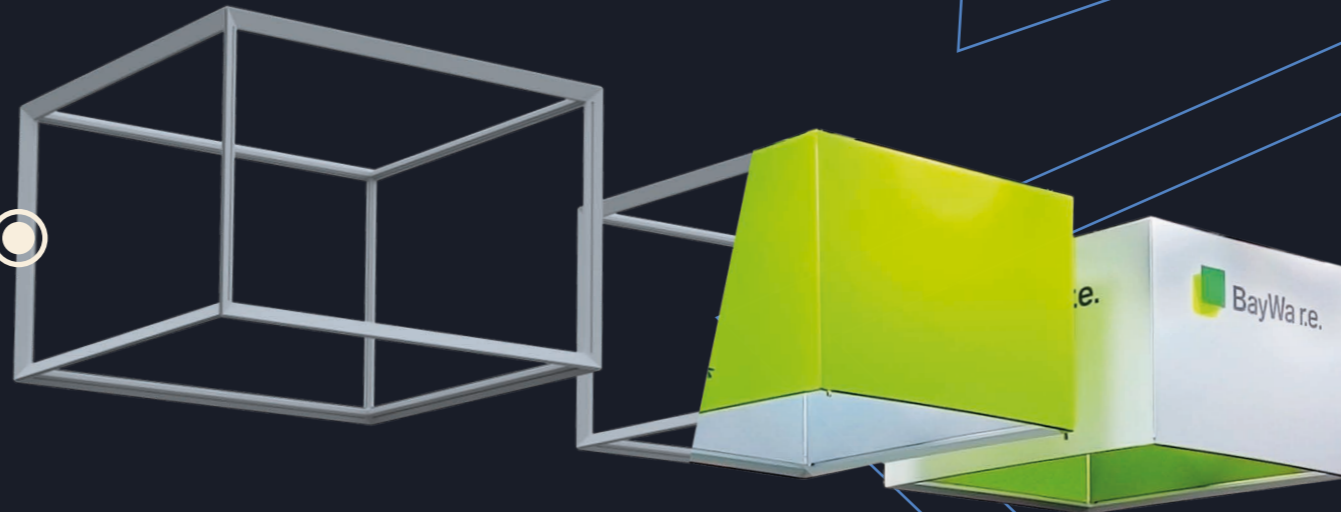
Proponiamo anche diverse soluzioni aeree per rendere il progetto ancora più **dinamico**.

I profili delle strutture sono inoltre progettati in modo da ridurre al minimo il **peso** e i **tempi di montaggio**.

Il tessuto può essere fissato in alto, in basso e tutto intorno, rendendo la struttura in alluminio praticamente invisibile.



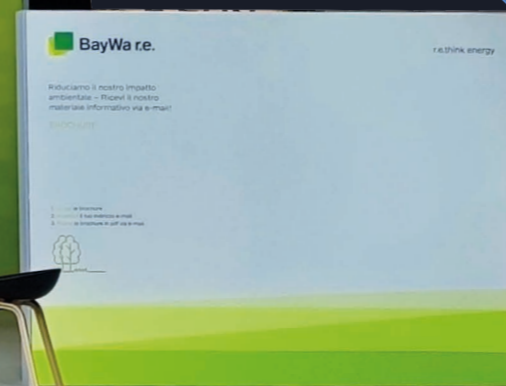
Cubi aerei  
con telo bifacciale



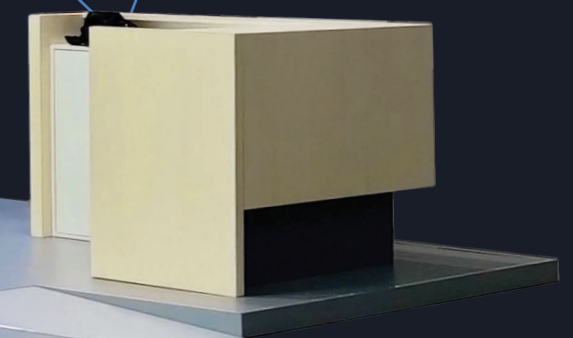
Telai modulari



Totem  
bifacciali  
freestanding



Pedana regolabile  
e modulare



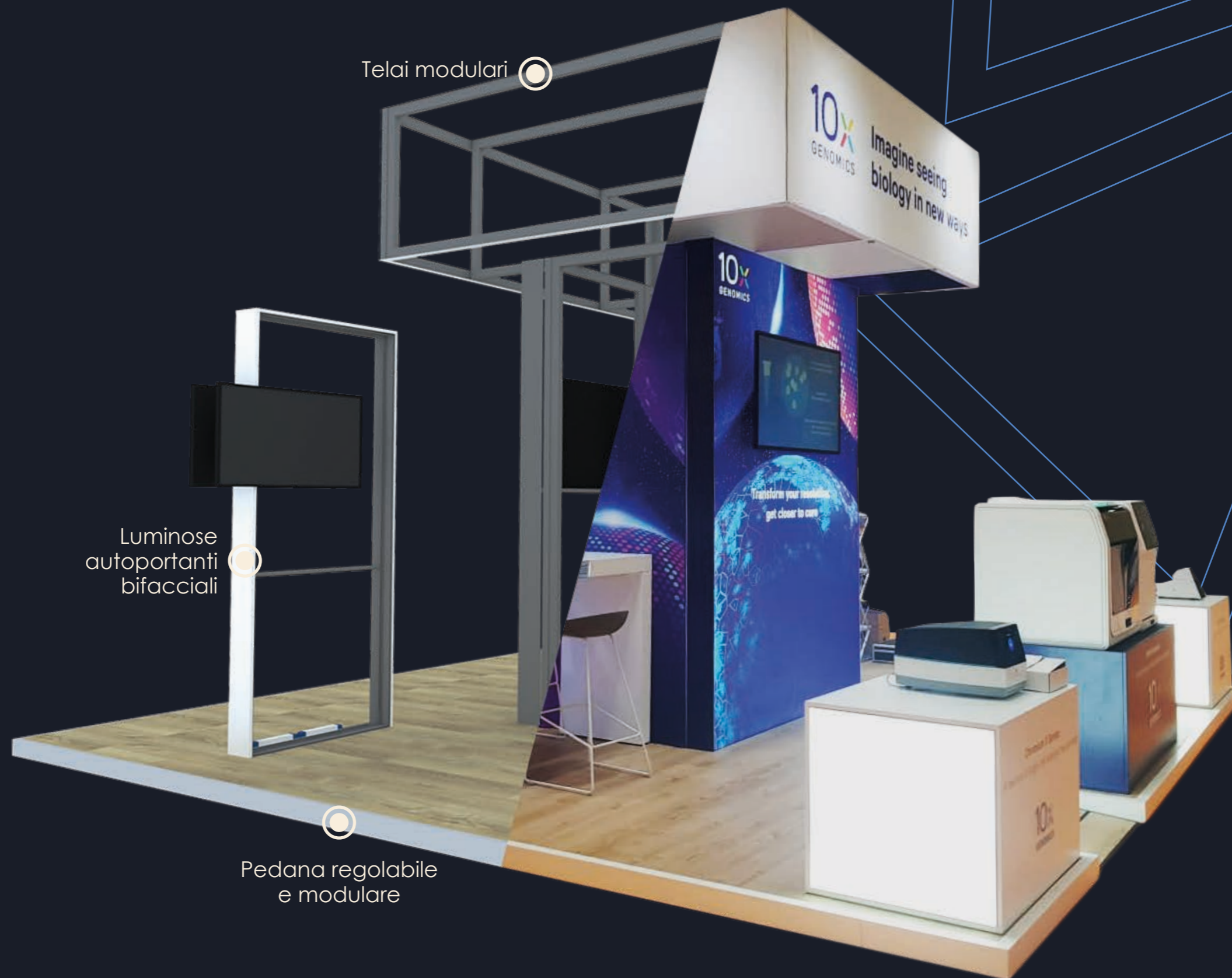
Telai curvi modulari

Telai modulari

Pedana regolabile e modulare





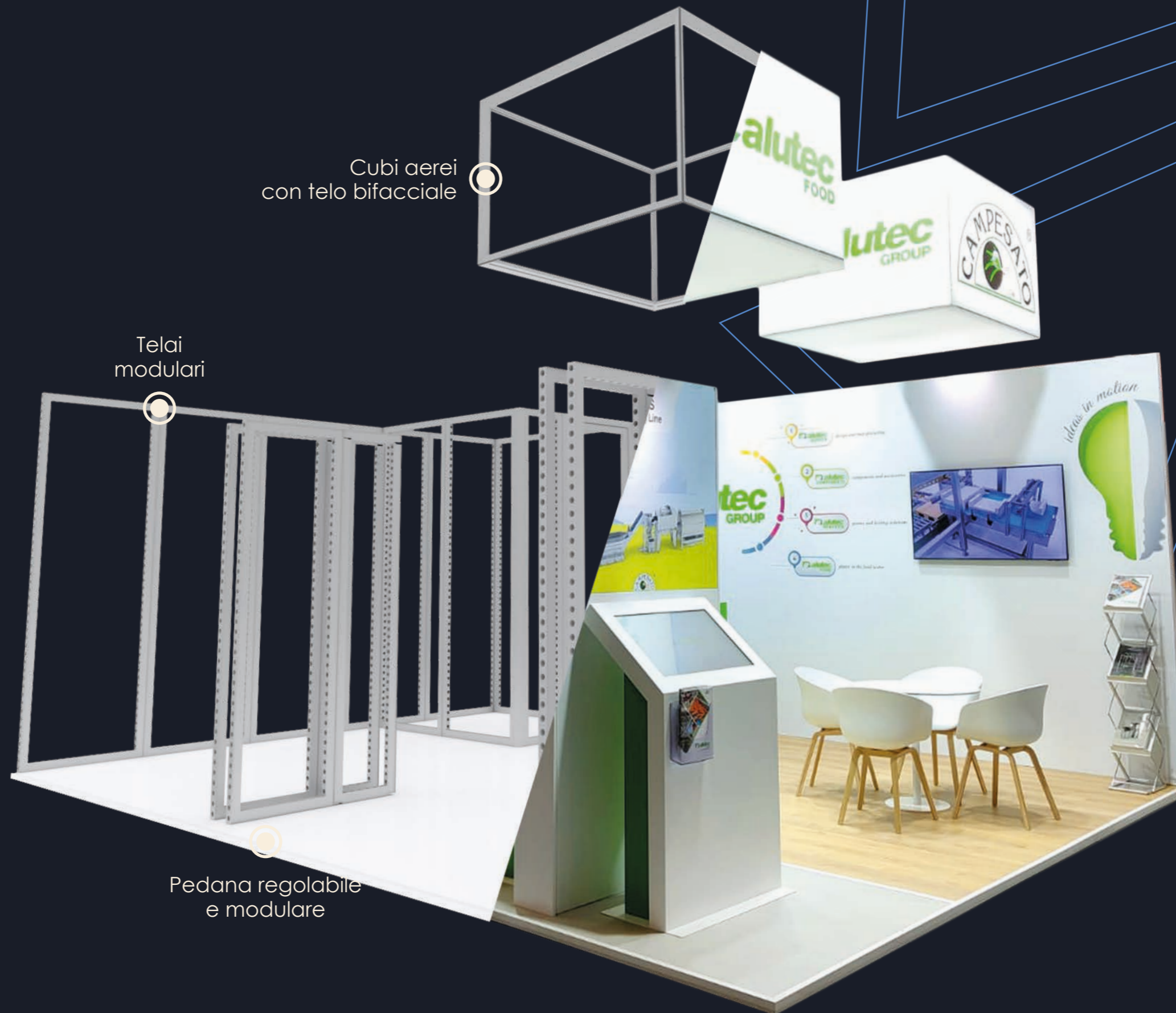


Telai modulari

Luminose  
autoportanti  
bifacciali

Pedana regolabile  
e modulare

**10X Genomix**  
EACR / Fiera di Torino



Cubi aerei  
con telo bifacciale

Telai  
modulari

Pedana regolabile  
e modulare

Telai modulari  
sospesi

Telai modulari

Pedana regolabile  
e modulare





---

Via Antonio Gramsci, 3/2  
42023 Cadelbosco di Sopra  
Reggio Emilia (RE)

**Telefono:** 0522 911750

**E-mail:** [info@krema.it](mailto:info@krema.it)

 [Krema Allestimenti](#)

 [Krema.srl](#)

---